

Week 40

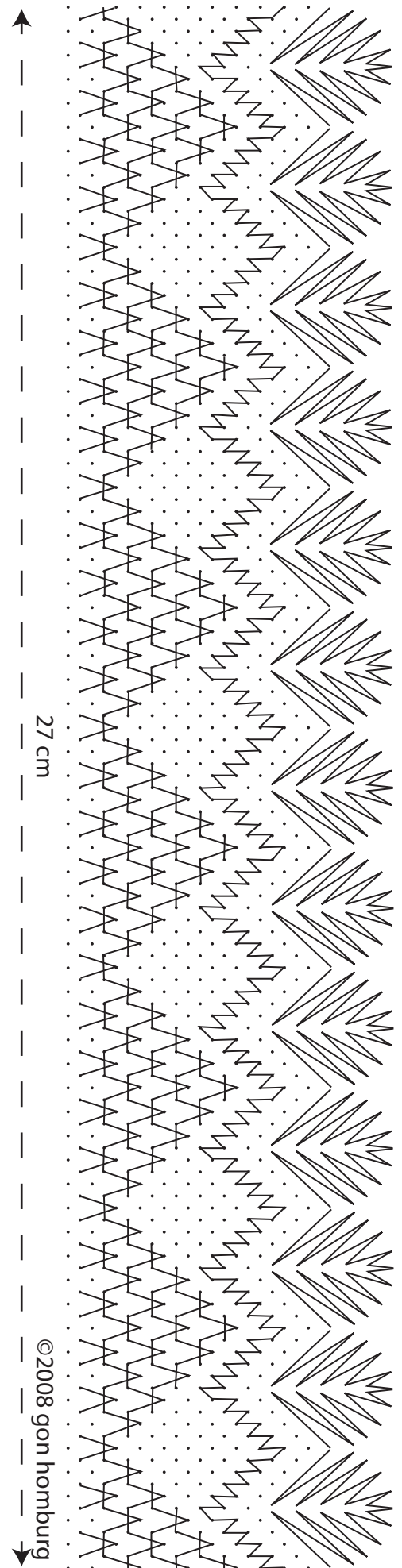
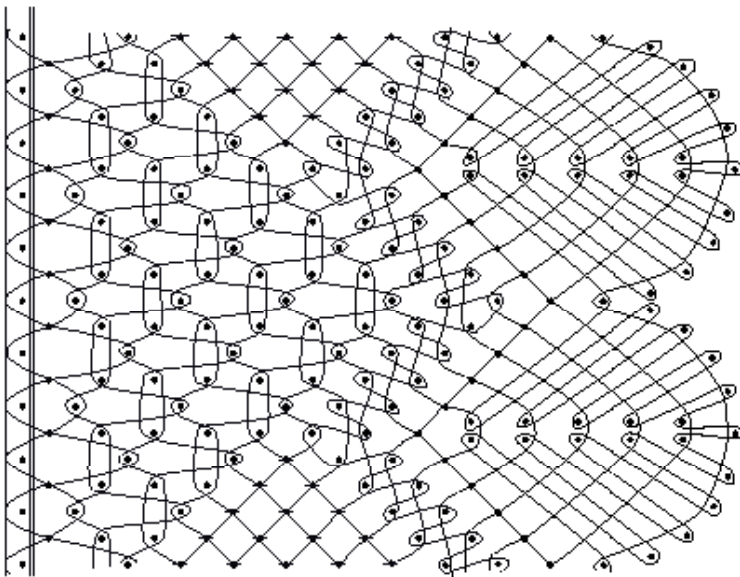
Dit keer een door mij ontworpen rand met een waaier. Een deel van de grond wordt gevormd door driehoeken met mannetjes. Als deze kleine driehoekjes de andere kant, links op wijzen heten het vrouwtjes.

De waaier is in linnenslag met een hele slag of dubbelenetslag langs de buitenrand.

Er zijn 26 paar nodig met DMC fil a dentelle 80 of garen van gelijke dikte.



De werktekening:



Om de uitleg in te korten hier een draadtekening van de hele kant

